

# Raumvermietung im Lahor e.V.

## Was bieten wir Ihnen an?

Wunderschöne und großzügig geschnittene Tageslichträume in einem gepflegten und neuwertigen Objekt in zentraler und dennoch sehr ruhiger Lage im Westen Frankfurts (Nähe Westbahnhof und Kirchplatz).

Geeignet für:

- Seminare, Sprachkurse, Workshops, Vorträge,
- Bewegungsangebote (z.B. Yoga, Tanz, Familienaufstellungen), Meditationen,
- Massage oder Kurse und Veranstaltungen aller Art anbieten – für geschäftliche oder private Anlässe.

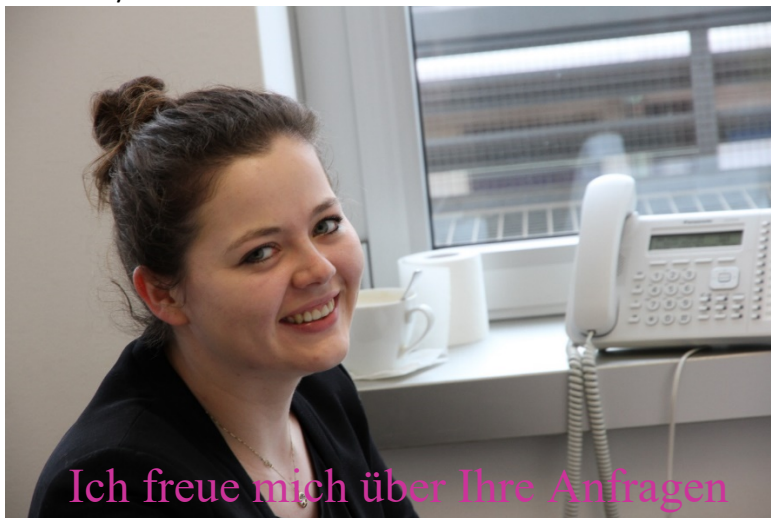
Die behindertengerechten Räumlichkeiten befinden sich im 2. Obergeschoss und sind mit Aufzug oder durch ein Treppenhaus begehbar. Im Haus befindet sich auch eine Behindertentoilette.

## Kontakt

Ansprechpartnerin: Jelena Mihaljevic

[j.Mihaljevic@lahor.eu](mailto:j.Mihaljevic@lahor.eu)

Tel. 069 / 63 198 000



## Räume:

- ein großer Raum 90 m<sup>2</sup> mit Parkettfußboden, Musik- und Lichtenanlage für Bewegungsangebote oder mit bis zu 40 Sitzplätzen an Tischen (ca. 100 für Vortrag)
- ein großer Raum á 45 m<sup>2</sup> mit Parkettfußboden für Bewegungsangebote oder mit bis zu 25 Sitzplätzen an Tischen (... für Vortrag))
- zwei Seminarräume á 48 m<sup>2</sup> mit bis zu 22 Sitzplätzen an Tischen
- ein Seminarräume 50 m<sup>2</sup> mit bis zu 22 Sitzplätzen an Tischen
- 2 kleinere Konferenzräume á 31 m<sup>2</sup>

**Ausstattung aller Räume mit:**

- \* digitaler Tafel
- \* Whiteboard
- \* Pinnwände
- \* Overheadprojektor
- \* Stühlen und Tischen

**Zusatzausstattung bei Bedarf:**

- \* Beamer, Kopierer, Kamera
- \* tragbare Musikanlage (Smartphone-kompatibel)
- \* Yogamatten (Schurwolle), Decken und mehr

Die großen Räume können für Bewegungsangebote leergeräumt oder mit klassischer Kinobestuhlung für Vorträge bestückt werden.

### **Gemeinschaftsbereich:**

Zum Ankommen, Verweilen und für Gedankenaustausch in Pausen haben wir einen gemütlichen Eingangs- und Empfangsbereich mit Tischen und Stühlen sowie einem Heißgetränkeautomaten. Ein Umkleideraum mit Dusche, zwei Toilettenanlagen (je eine für ♀ und ♂) und eine Teeküche mit Wasserkocher, Thermoskannen, Geschirr, Besteck können mitbenutzt werden.

[Hier ein kleiner Einblick in unsere Räume : Fotos](#)

**Optimale Verkehrsanbindung:**

- \* Haltestelle „Kirchplatz“: U6/U7
- \* Haltestelle „Westbahnhof“: S3/S4/S5/S6 und Busse 32/36/73
- \* Haltestelle “Schönhof“: Busse 34/37/n1/n2
- \*

### **Preise/Kooperation/Bedingungen:**

Gerne machen wir Ihnen ein persönliches Angebot für Ihre gewünschte Mietdauer (einmalig oder regelmäßig für Stunden, Tage, Wochen) oder es würde uns sehr freuen, in Kooperation mit Ihnen unser Angebot zu erweitern. Sprechen Sie uns an!

### **Infrastruktur:**

- Raum 1 50 m2 für 16-22 Personen (Asien)
- Raum 2 48 m2 für 16-22- Personen ( Amerika)
- Raum 3 48 m2 für 16-22 Personen (Afrika)
- Raum 4 31 m2 für 12 - 16 Personen
- Raum 5 31 m2 für 12-16 Personen)
- In Raum 1 -3 digitale Tafel, Pinnwände
- In Raum 3 & 4 Flipchart, Whiteboards, Beamer
- WIFI
- Sozialer Raum ( 50 m2)mit Heißgetränkeautomaten
- zur allgemeinen Nutzung Küche und Toiletten

Nutzungsgebühr :

- regelmäßige Nutzung: ab 25,- €/Stunde
- Wochenendnutzung: ab 25,- €/Stunde
- Tagespreis am Wochenende: ab 150,- €
- Wochenendpreis für Seminare: 300,- €
- Wochenendpreis für Feiern/Events: 350,- €

Bedingungen:

Bei Reservierung ist eine Reservierungsgebühr (25 €) zu entrichten, die mit der Miete verrechnet wird.

Der Raum ist im ursprünglichen Zustand zu verlassen (Möblierung, selbstständige Reinigung).

Müll ist selbst zu entsorgen.

Ein Raumvermietungsvertrag wird abgeschlossen.



## Großer Bewegungs- und Seminarraum



## Großer Bewegungs- und Seminarraum





Raum Afrika (50 m<sup>2</sup>)



Aufenthaltsraum







Kreativ- Musikraum



Raum Asien





